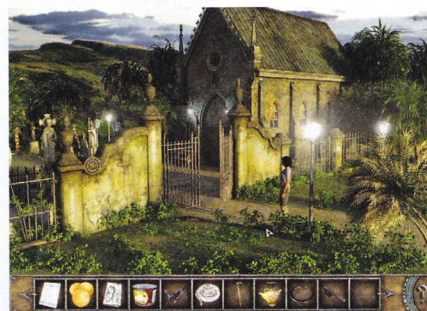


RECENZE

CHRONICLES OF MYSTERY: THE TREE OF LIFE



CHRONICLES OF MYSTERY: THE TREE OF LIFE

BYLA, NEBYLA, JEDNOU ŽILA KONSPIRACE NAPŘÍČ STALETÍMI...

INFO VÝVOJÁŘ City Interactive | DISTRIBUTOR City Interactive | ZEMĚ PŮVODU Polsko
TYP HRY adventura | PLATFORMY PC | WEB www.city-interactive.com | LOKALIZACE ne | CENA 20 USD

Sylvie Leroux je mladá archeoložka připomínající vzdáleně Indiana Jonese, která se ale v sérii *Chronicles of Mystery* začíná formovat spíše jako mix Roberta Langdona (viz dílo Dana Browna) kombinovaného se zvidavým invalidou Karáskem (viz dílo Járy Cimrmana). Ve výše zmíněných adventurách totiž ani tak neuplatňuje znalosti nabyté profesní průpravou jako spíše zvidavost a až novinářskou vlezlost, s níž se montuje do všeho kolem sebe. Ale na rovinu si přiznejme, že to vlastně vůbec nevdá.

Ať vám chutná! > *Chronicles of Mystery* je totiž něco jako vaše oblíbená restaurace. Víte, že zde nevaří prvotřídní jídlo, z něhož by se vaše půnebí ocitlo v sedmém nebi, ale kuchař rozhodně umí a v poměru cena / chuť jasně vede. Víte, že váš oblíbený pokrm bude chutnat pokaždé stejně a navíc se neobjíte sem vzít i přátele, protože místní gastronomická dílka je rozhodně neotrává, a to ani když něco podobného dosud

Tech spec

Minimum
CPU 2 GHz
RAM 512 MB
GRAFIKA 64 MB

Doporučeno
CPU 2,4 GHz
RAM 1 GB
GRAFIKA 128 MB

HERNÍ TIPY:

Pokud vám hra na novějších systémech nechce běžet korektně, nastavte režim kompatibility na Win98 a předpotopních 640x480. Občas se ve hře zaseknou všechny body, s nimiž máte interagovat. Uložte hru a celou ji restartujte, vše se zas rozběhne.

neochutnali. Dostí kulinářské metafory. Jednoduše řečeno, je tahle série adventur příjemným kouskem, který veteráni žánru s chutí slupnou na posezení a nováčci spořádají v poněkud delším časovém úseku, ale s nemenším zaujetím.

Děj *Tree of Life* volně navazuje na *Scorpio Ritual*, ale nemusíte předešlý díl znát, abyste se orientovali v Sylvii nových dobrodružstvích. Tentokrát už nejde o Templáře, ale o tajemný Strom života, jehož hledání opět prožene Sylvii skrz tři kontinenty a kupu hádanek. Opět je v tom mrtvola vědce (je pozoruhodné, jak se mediální obraz archeologie jen hemží čerstvými mrtvolami), ale hra nijak netlačí na pilu a zůstává svěže při zemi, Sylvie s nikým nebojuje a řeší vše s nadhledem. A tak chvíli vlastně jen děláte klasickou práci, pak mizíte do Benátek předněst něco o své knize, a jak se pomalu odkrývá děj na pozadí, mizíte do vzdálenějších a exotičtějších destinací. Hra je silně lineární, takže nehrozí, že byste se někde ztratili,

další krok vždy uděláte až po splnění všeho potřebného na jedné mapě.

Adventurní kleptomanie > Puzzly a hádanky jsou přiměřené, občas vás sice vytočí stupidní nelogičnost, kdy se postup odemkne až po vykonání zbytečného rozhovoru, ačkoliv v realu by jej bylo možné provést hned, ale není to příliš častý jev. Stále sbíráte předměty, kombinujete a zase se vynořují vtipné momenty, kdy v rámci adventurních pravidel lektorka vejde do sálu a jako první si narve do kabelky ubrus ze stolu a těžký renesanční závěs, asi pro případ „kdyby se hodil“. Ale to k tomu prostě patří, stejně jako příjemná grafika, nerušící hudba a bohužel technické bugy. Prostě další příběh Sylvie Leroux. Už víte, o čem napíše další knihu?

Aleš Smutný

VERDIKT

PŘÍJEMNÁ ADVENTURA, KTERÁ VÁS NEPOŠLE DO KOLEN, ALE ROZHODNĚ NA PÁR HODIN ZABAVÍ A MOŽNĚ VÁS I INSPIRUJE PŘI PLÁNOVÁNÍ LETOŠNÍ DOVOLENÉ ČI PRÁZDIN.

6